



**CQP M**

Ouverture  
de la formation  
octobre 2015

## Chargé d'affaires enseigne et signalétique

- un métier passionnant de négoce dans le domaine de la communication visuelle
- une formation en alternance rémunérée, complémentaire à votre cursus
- une insertion professionnelle durable



une formation portée par le



# → Plongez dans le monde de l'enseigne, la signalétique, le marquage et décor, la gravure !

nouvelle formation

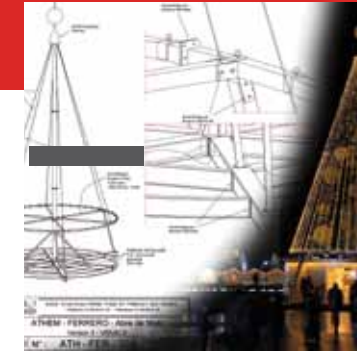
Le saviez-vous ? La formation "Chargé d'affaires en enseigne et signalétique" est une nouvelle formation définie et approuvée par le Synafel (Syndicat National de l'Enseigne et de la Signalétique) pour répondre à une demande des entreprises du secteur.

## Optez pour la formation

CQP M Technico-commercial industriel  
option "Chargé d'affaires en enseigne et signalétique"



Formation accessible  
au niveau bac + 2



Du devis à la facture, de la conception à la réalisation, vous suivrez les projets dans leur aspect commercial en interface avec le client et l'équipe technique.



### Que fait un chargé d'affaires ?

#### VÉRITABLE INTERFACE "CLIENT"

En relation permanente avec les clients et en lien avec les différents services de l'entreprise, il a en charge le développement du chiffre d'affaires d'une gamme de produits ou de services, sur un secteur géographique défini.

À titre d'exemples, quelques missions :

- la contribution à la définition de la politique commerciale de l'entreprise
- la prospection de nouveaux marchés
- la gestion et la fidélisation d'un portefeuille clients
- la négociation et la signature de contrats de vente ou de prestations



### DURÉE DE LA FORMATION

- 14 semaines de cours (une à deux semaines par mois en centre de formation)
- sur 1 an



### Quels sont les objectifs de la formation ?

#### ASSURER LE DÉVELOPPEMENT COMMERCIAL DE L'ENTREPRISE

Au terme de la formation, vous saurez :

- Réaliser un plan d'actions commerciales dans le cadre des objectifs impartis
- Conduire une prospection commerciale en France et/ou à l'étranger
- Analyser le besoin client
- Élaborer une solution en vue de formaliser l'offre
- Assurer le suivi client
- Exploiter un outil de gestion de la relation client
- Contribuer à la veille technologique et concurrentielle de l'entreprise
- Rendre compte de votre activité



- ✓ Vous suivez une **formation en alternance** : c'est à dire en **entreprise** et en **centre de formation**.
- ✓ Vous vous **adaptez progressivement** à l'entreprise et à ce qu'elle attend de vous.
- ✓ Vous êtes suivi en entreprise par un **tuteur** qui joue le rôle de coach.
- ✓ Vous vous **professionnalisez**. L'entreprise, par le biais du tuteur, vous transmet ses **savoir-faire**.
- ✓ Vous êtes **salarié** de l'entreprise.
- ✓ Vous êtes **rémunéré**.
- ✓ Vous apprenez un **métier**.
- ✓ Vous validez votre cursus par l'**obtention du CQPM Technico-commercial industriel option "Chargé d'affaires Enseigne et signalétique"**.

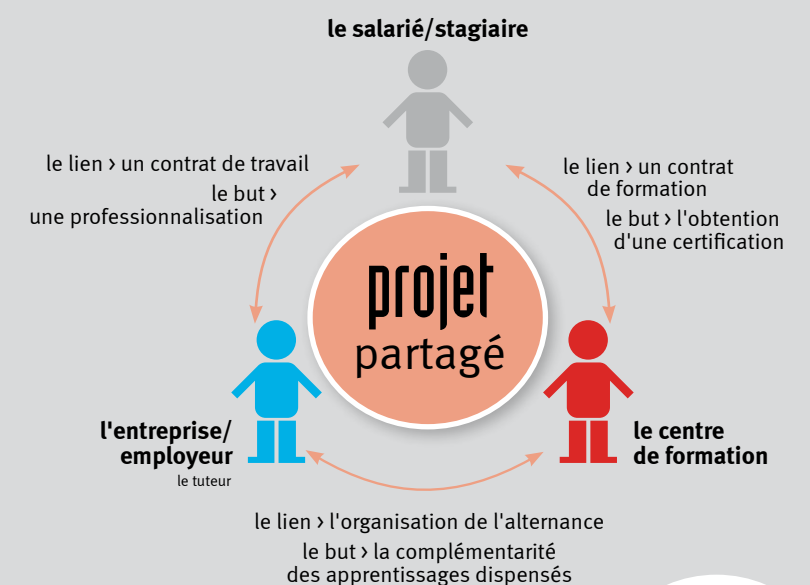


### Quels sont les contenus pédagogiques ?

#### DOUBLE COMPÉTENCE > TECHNIQUE ET COMMERCIALE

- Environnement économique et juridique
- Technologie de l'information et de la communication
- Outils de communication technique
- Technologies des solutions constructives
- Exigences essentielles des solutions constructives
- Industrialisation des produits
- Communication
- Marketing
- Gestion commerciale
- Management

→ **Les atouts**  
du Contrat  
de professionnalisation



formation en alternance



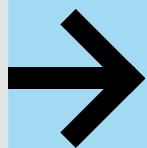


**Contacts**

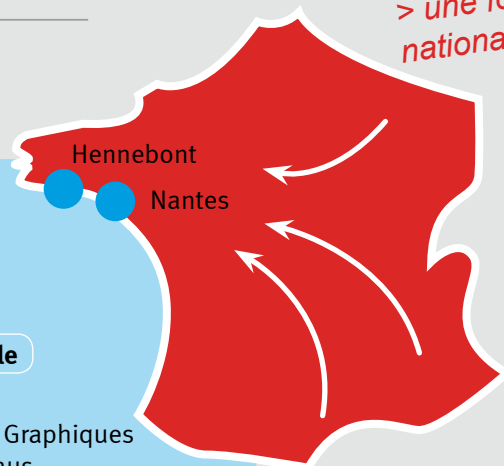
Greta de Bretagne Sud › T 02 97 87 54 13

Grafipolis › T 02 40 50 24 47

> un recrutement sur toute la France  
> une formation nationale unique



**DEUX LIEUX DE FORMATION**



**Formation technique**

→ **Greta de Bretagne Sud**  
Lycée des Métiers Émile ZOLA  
30 Rue Émile Zola  
56700 Hennebont

**Contacts**  
Michèle PREVOT  
michele.prevot@ac-rennes.fr  
02 97 87 54 13

**Assistante de formation**  
Corinne TROUVE  
02 97 87 15 60  
greta.aglorient@ac-rennes.fr



**Formation commerciale**

→ **Grafipolis**  
Bât. Pôle des Arts Graphiques  
1 place Albert Camus  
44200 Nantes

**Contacts**  
Émilie CHARBONNEAU  
e.charbonneau@grafipolis.fr  
02 40 50 24 47



Pratique › Des solutions d'hébergement sont proposées par les organismes de formation.

**Qui peut postuler ?**

**Des étudiants de niveau BAC + 2 (BTS, DUT...)**

- Conception de produits industriels (CPI)
- Design de communication
- Agencement de l'environnement architectural
- Communication et industrie graphique
- ...

**Des salariés dans le cadre de la période de professionnalisation**

Tout salarié avec 3 années d'expérience professionnelle minimum en enseigne et signalétique